



～NEW商業施設<木更津コンセプトストア>～

三井不動産（株）が6月8日に、「三井アウトレットパーク 木更津」の隣地に開業。コンセプトは、「余剰在庫の削減や、環境負荷の少ないサプライチェーンの構築というファッション業界の課題解決に取り組み、新たな服のサイクルを生み出すこと」。消費者に届けられなかった規格外品や、デッドストックなど商品を集積。服や残布を新たな技術により別の素材に生まれ変わらせる取り組みを紹介するファクトリーラボも展開されています。 <https://kisarazu-concept-store.com/>



<正面>

↑●**入場料300円**

入口で入場券が必要です。入場料は3つのコントリビューション先（寄贈）を選ぶことができます。

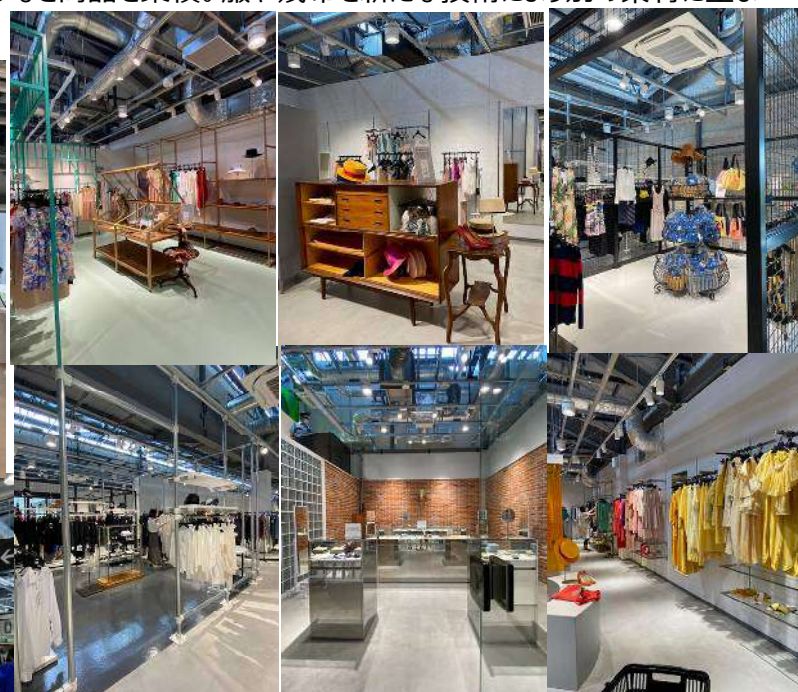


<ファクトリーラボ>

<サーキュラーファーム>



↑不要となった衣類や生地を回収し、洋服を土に還す取り組みを紹介しています。体験型ワークショップも開催。



↑●**プトンズゾーン（物販エリア）**

A～Eの5つのゾーン構成です。アクセサリ、帽子、ファッションなどカテゴリー＆テイスト・ブランド別に分かれています。



<レジカウンター>

↑アウトレットパーク木更津から道路を渡って徒歩数分。



<フィッティング>

●カートへ気になった商品を入れていきます。各所にハンガーが設置され、キャンセルした商品も、元の場所に戻らなくても、途中で戻すことができます。

～Renewal施設<TSURUMA GARDEN（名古屋）>～

名古屋市昭和区の鶴舞公園がリニューアルし、2023年5月27日（土）に商業施設「TSURUMA GARDEN」が誕生。建物には「あいち認証材」のスギやヒノキを使用し、自然豊かな公園の風景に溶け込むような外観。愛知在住の頃、よく利用していた場所で、とても期待して視察へ！開業10日後でしたが、定休日があるショップが多く、飲食店はどこも行列で利用できませんでした。店舗運営がまだ上手く回っていない印象です。涼しくなったら再チャレンジしたいと思います。エリアマップが少し分かりづらく迷いました。

運営：矢作地所 <https://tsurumagarden.com/>



●**環境は良い感じ！**
お花見シーズンは今まで以上に混みそうです。



↑●**Caramel Boutique 伽羅名楼**
<https://caramellow.jp/>



●**SD FOOD MARCHE**
地元SMのD-MARKETと、お肉のスギモトの構成。スギモトはミニフードコートを展開されています。

●**FOOD LAB.358 TSURUMA PARK**

全80席の大型フードホール。大阪西中島の行列店「人類みな麺類」のネクストブランドの「じんめん」、ビビンバの店「イテウォンキッチン」、ハワイアングルメのアヒポキ多彩な店舗が集結。

