

～NEW商業施設<ハシゴ楼>～

人形町交差点に面した立地に都市型商業施設「M's CROSS (エムズクロス) 人形町」(地上10階)が2023年7月6日に開業。1～5階は、横丁スタイルの飲食ゾーン「ハシゴ楼」。地元の繁盛店をはじめ全国の人気店や、幅広いジャンルの18店舗が飲食店が出店。全店舗オールキャッシュレス、営業時間は個々に異なるので事前チェックを。館内はエレベーターのみ。外階段で上下階を移動するのが少し不便に感じました。所感：ハシゴするには、単価が高めに感じました。 <https://www.hashigoro.jp/>



←●1階「スタンドクレイジークラフトビア」でまずは1杯！

↑●2階「Kitade Tacos & Sake」でハイボール&タコス！

最近、ふかや花園アウトレットへも出店。 <https://www.kitadeshokudo.com/>

～NEW商業施設<道玄坂通>～

株式会社パン・パシフィック・インターナショナルホールディングスが、渋谷の道玄坂エリアに大型複合施設「道玄坂通 dogenzaka-dori」を、2023年8月24日(木)に開業。地上28階、地下1階、高さ約115mの大型複合施設。1階から2階を商業店舗、3階から10階をオフィス、11階から28階をホテルで構成。専門店には飲食、食物販店を中心に構成。ホテルは、インターコンチネンタル ホテルズ グループのライフスタイル・ブティックホテル「ホテルインディゴ」。2020年開業の「ホテルインディゴ箱根強羅」、2022年春に開業した「ホテルインディゴ軽井沢」、 「ホテルインディゴ犬山有楽苑」に続く、国内4軒目。 <https://dogenzaka-dori.com>



←●ローマ発のジェラートショップ「ジオリッティ(Giolitti)」

ルミネエスト新宿に日本1号店をオープンし、人気店舗となった。その後、新業態の「ジオリッティ カフェ」を有楽町にオープン。今回はそれに続く3店舗となる。

●ブリー&サラダ「フリホーレス (Frijoles)」→

私も時々、利用しています！最近は一重洲ミッドタウンへも出店。都内6店舗目です。 <https://frijoles.jp/>



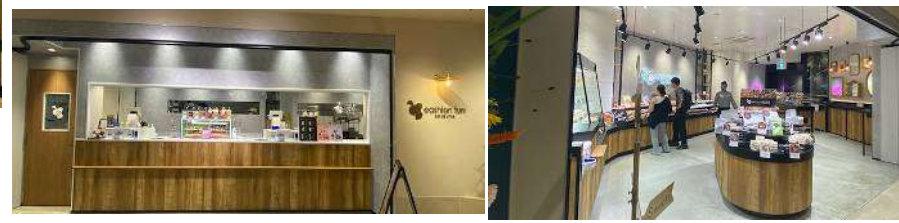
↑●「ザ シティ ベーカリー (THE CITY BAKERY)」  
●「猿田彦珈琲」正面エントランスは、人気の2店舗が出店。



←1階でオーダー  
客席は2階

↑●「日本初進出」ハンバーガーショップ「Lil Woody's」

ハンバーガーセットは1,100円前後～。バニラシェイクは単品で750円！普通のシェイクでした、、、国内ファストフードと比較するとかなり高単価設定でした。



↑●food&drink「eashion fun SHIBUYA」

惣菜ショップ「イーション」が、ドリンクバーと2フェイス展開。ホテルインディゴのエントランス前。の立地で、食物販(デリ・お弁当など)の需要はどれくらいあるのか？と感じました。