

～Renewal OPEN <ららぽーとTOKYO-BAY北館/2025.10.31>～

ららぽーとTOKYO-BAYの北館建替え計画・I期エリアが2025年10月31日（金）に店舗面積約2,000坪を増床、96店舗がオープンしました。今回の最大の目玉は3階に誕生する計38店舗（フードコート20店舗、レストラン18店舗）の日本一の店舗数を誇る大型フードゾーン。フードコートとレストランゾーンが、シームレスに一体化した環境で展開されています。ここ数年、新規モール型SCでは、このような構成のフードフロア、都心駅ビルタイプでは「フードホール型」が増えてきていますね。お客様にとっても利便性が高く、使い勝手の良い環境だと思います。 <https://mitsui-shopping-park.com/lalaport/tokyo-bay/>

【<北館I期・II期エリア全体> 概要】

- 延床面積：約103,200㎡（約31,200坪）
- 店舗面積：約60,200㎡（約18,200坪）
- 階数：地上3階 \*2階建てから3階建てに

●海鮮料理「釣船茶屋ざうお」→

釣り竿を借りて、釣った魚を好みの調理方法でいただくことができる体験型レストラン。路面（新宿、目黒、渋谷、亀戸駅前、所沢、横浜綱島、難波、星崎、小牧、鈴鹿）展開であり当業態としては、商業施設への初出店となります。運営：株式会社ハーバーハウス（福岡本社） <https://www.zauo.com/>

←●焼肉「焼肉利久」

仙台発祥牛たん炭焼利久の焼肉新業態1号店。  
<https://corp.rikyu-gyutan.co.jp/>

●広島お好み焼き

「電光石火」→

広島の名店が千葉初出店。都内は渋谷センター街、六本木ヒルズ、東京駅一番街で展開。  
<https://okonomiyaki-denken-sekka.com/>



<焼肉利久>



<麺処 白樺山荘>



↑●札幌ラーメン「麺処 白樺山荘」

札幌を拠点に8店舗展開。札幌以外はここのみ。  
※横浜ハンマーヘッドのJAPAN RAMEN FOOD HALL内へ出店していたが、2025.10月末でRAMEN FOOD HALLが閉店となりました。  
<https://shirakaba-sansou.jp/index.html>



<パスター丁目>

↑●パスタ「パスター丁目」

静岡県のパスタ専門チェーン。静岡県外への出店は今回が初。  
<https://www.1cho-me.jp/pasta-ya/>

【3F】フードコート「Gourmet Table」& レストラン「Gourmet Street」



<釣船茶屋ざうお>



<Gourmet Street エントランス>



<Strawberry Fetish+>



<伊右衛門カフェ>



<デザート>



<ゴディバ クレープ>

←●クレープ

「ゴディバ クレープ」

南町田グランベリーパーク、ららぽーと富士見に次ぐ3店舗目。大人気！でした。  
[https://www.godiva.co.jp/godiva\\_crepe/](https://www.godiva.co.jp/godiva_crepe/)



<資さんうどん>

←●うどん「資さんうどん」

北九州のうどんチェーン店。名物は「ごぼ天うどん」、すかいらーくグループになり続々と関東へ店舗拡大中。関東での商業施設1号店。  
<https://www.sukesan-udon.com/>



<キッズスペース>



～NEW OPEN<三井アウトレットパーク 岡崎/2025.11.4>～

愛知県内初となる、アウトレットが開業。東海エリアにおいて「三井アウトレットパーク ジャズドリーム長島（三重県桑名市）」「土岐プレミアム・アウトレット（岐阜県土岐市）」に次ぐ3施設目となる。店舗数は、長島が約300店舗、土岐が180店舗であり、店舗数は土岐とほぼ同じであるが、2層のアウトレットゾーンにプラスして、～食べ、遊び、憩う、誰もが楽しめる多彩な過ごし方ができるエリア「OKAZAKI MARKET」を設けた。 <https://mitsui-shopping-park.com/mop/okazaki/>

【施設概要】

- 敷地面積：約158,400㎡（約47,900坪）
- 延べ床面積：約64,600㎡（約19,500坪）
  - ・店舗棟：約49,800㎡（約15,100坪）
  - ・立体駐車場棟：約14,800㎡（約4,500坪）
- 店舗面積：約35,000㎡（約11,000坪）
- 店舗数：180店舗
- 駐車場台数：3,800台

↓<「OKAZAKI おいしい MARKET」>

地元（愛知県）の食を味わえるマルシェ型施設

- 半田市のお肉の専門店 石川屋「GOOD MEAT」  
<https://ishikawaya.co.jp/>
- 安城に本店を構える人気ベーカリー「パンのトラ」  
<https://pannotora.com/>
- 岡崎市の「暴れん坊チキン」  
<https://abarenbouchicken.com/>
- 岡崎市のダイワスーパーが手掛ける、フルーツサンドの火付け役となった「ダカフェ」。りんご飴やクレープもあり。商業施設内はイオンモール豊川に次ぐ2店舗目。  
<https://daiwa358.com/dacafe-honten/>
- 豊橋のヤマサの「ちくわ」、知多市の「えびせんべいの里」、知立名物「藤田屋の大あんまき」などで構成。

←●精肉「GOOD MEAT」

とてもお得感のある価格設定でした。豚汁を無料で振る舞うなどのサービスも提供されていました。

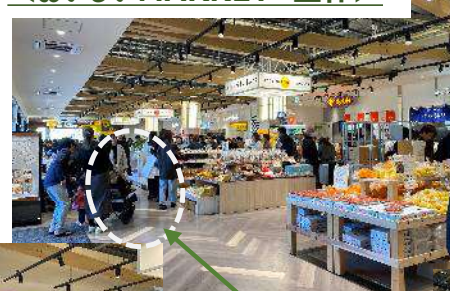


<GOOD MEAT>

【OKAZAKI MARKET】



<おいしいMARKET 全体>



<パンのトラ>

通路に沿ってイートインスペースが設置され利用しやすいレイアウトでした。



<大階段・ウッドデッキ広場>



<山田農園FARM&DOGS>



<Starbucks Coffee>

↑●ドッグcafe「山田農園FARM&DOGS」

岡崎市で自社の農園の有機野菜やお米、卵を使った料理を、愛犬と一緒に楽しめるドッグカフェを展開。商業施設初出店。自社で育てた有機米やたまごを中心に「たまごとライス」をテーマにした自然派料理メニューを提供されています。岡崎ではドッグランの運営も行っている。 <https://farm-and-dogs.com/>



<ドッグラン>



←<屋外環境>

東海エリアのアウトレットでは最大緑地面積の広場を有し遊具、噴水・水景、ドッグランを設けています。



<えびせんべいの里>



～注目SC＜cocoon city Saitama shintoshin（さいたま新都心駅）＞～

このエリアは、かつて「大宮操車場」というJRの貨物ヤードだった場所であり、1990年代に操車場が廃止され、広大な土地が再開発対象になりました。2004年、埼玉県さいたま市のさいたま新都心駅周辺に広がる大規模な再開発の一環として「コクーン新都心（Cocoon）」が開業。商業施設として、ショッピングや映画館、レストランなどが集まる複合施設としてスタートしました。2015年には大規模なリニューアルが行われ、「コクーン1」「コクーン2」「コクーン3」の3つの建物からなる「コクーンシティ」として再出発。これにより、より多彩なショップや飲食店、イベントスペースが加わり、地域のランドマーク的存在に成長しました。環境、テナントMDともに素晴らしく、チェーン店以外にも、初めて目にする専門店が多く、新たな発見がありました。気になったお店をピックアップ致しますね！



＜外観・環境＞

■ 開発・運営：片倉工業株式会社 <https://www.cocoocity.jp/>

← ●オーガニックフード「BIO-RAL」

食品スーパー「ライフ」のオーガニックPB商品のセレクト業態。ジュースバー併設店はあまりお見掛けしなかった。首都圏のビオラル単独店は、吉祥寺マルイ、下北沢駅前、新宿丸井、パルコヤ上野、有明ガーデン、国分寺マルイ、新宿京王百貨店、グランシップ大船駅前とこちらの計9店舗。

<https://www.lifecorp.jp/store/bio-ral/>



＜BIO-RAL＞

● 食品・酒・グロスリー「山古志本舗」→

新潟県中越地方の山あい位置する集落（2005年4月より長岡市に編入）、米どころとして知られる山古志地区でできた、「幻のこしひかり」と言われる「たねすはら米」と、このお米を使用した商品を主に販売しています。（甘酒や米粉のお菓子など）店舗は埼玉和光本店と、コクーンシティのみ。※羽田エアポートガーデンは2026年1月に閉店予定。オンライン、ふるさと納税から購入できます。

<https://yamakoshihonpo.com/index.html>



＜山古志本舗＞



＜漢方みず堂＞

＜SK-II＞

← ●スキンケア「SK-II」

単体の店舗でこんなにゴージャスで広い店舗は初めて見ました！すごい存在感でした。売り上げが気になります。（笑）

<https://www.sk-ii.jp/>

↑ ●漢方相談薬局「漢方みず堂」

とてもスタイリッシュな「漢方専門店」です。開放的な店装で相談しやすい雰囲気です。埼玉県の特約店と思いきや！本社が佐賀市の会社でした。銀座松屋、丸広百貨店で展開されています。FC展開も<https://www.mizdo.com/>

～Image Consultant eye～

♥株式会社彩花から、パーソナルカラーフラッグから似合う髪色を提案出来るFLAGヘアカラー毛束が完成しました♥

ビューティカリスト®プロの皆さんと、FLAGヘアカラーのお勉強会を受講いたしました。メイクとヘアカラー両方がベストカラーで整うと、本当に素敵です。美容師さんへ色をお見せしても、イメージ通りにならなかったり…。うまく伝えられなかったり…。そんな悩みを解決できます！！お似合いの毛束を美容師さんへお渡しすれば良いんです！見本は18本（6色×三段階の明るさ）をご用意しております。



← 尊敬する  
(株)彩花の稲垣代表と  
毛束完成を祝して  
パチリ★☆☆

ビューティカリスト®プロ同士で  
診断チャレンジ！とても盛り上がりま  
した！早くクライアント様にお伝えした  
いです♥♥♥→



簡単にパーソナルカラーが分かる  
パーソナルカラーフラッグ®

ヘアカラー色提案を特許取得のフラッグと新開発毛束で提案

彩花新開発のヘアカラー毛束



新開発のヘアカラー毛束



お客様に喜んで頂ける  
ご提案が出来ます