

<中日ビル Pick up shop >

●2階「文喫」～本と出会うための本屋～

文化を喫する、入場料のある本屋「文喫」。六本木、福岡天神につぐ3店舗目。日販グループのプロデュース会社：株式会社ひらくが運営。1,400円 /90分の入場料で珈琲などドリンクがお替り自由。



●2階「フェイスレコード」↓

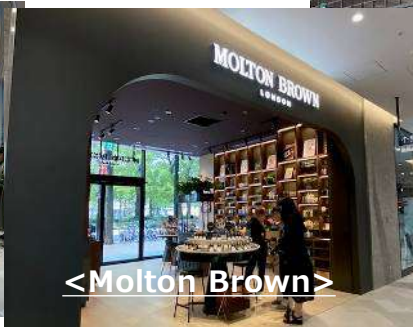
渋谷、下北沢、札幌、京都で展開。東海エリアに初出店。買取も行う。
<https://ftfinc.co.jp/>



●1階 靴下専門店「potec」↑

ソックスメーカー株式会社FashionLabの初の直営店舗。デザイン豊富でギフトにも喜ばれそうなアイテム揃え。
<https://potec.shop/>

●1F インポート、名古屋発出店、上質感のあるファッショングッズ専門店を中心に構成



●「sot rooms」↑

三重県の海川商事株式会社が展開するレザーブランド。東海エリアは中日ビル店のみ。
<https://sot-web.com/>



←●1F ライフスタイル「Rust Sakae」

愛知県豊橋市の株式会社ガレージが運営。グリーン&インテリアショップRustは、garageの姉妹店現在。Garageは5店舗、Rustはこちらが3店舗目となる。愛知県から、渋谷・丸の内。横浜へと進出している会社。
<https://www.garage-garden.com/>



←●1F バッグ「MONOLITH NAGOYA」

「天使の羽ランドセル」のメーカー、株式会社セイバン（本社：兵庫県）の大人向けバッグブランド。「シンプルなデザインで合理性と機能性と耐久性を兼ね備えた究極のバッグ作り」をコンセプトにしたバッグブランドとして2020年にスタート。東京南青山・骨董通り、丸の内、大阪に続く4店舗目となる。
<https://www.monolithpack.com/shop/default.aspx>

●1F 「おかしな大地 from farm to spoon

SAKAE」→

栗菓子で有名な「恵那川上屋」の関連会社、株式会社恵那ファームがプロデュースする新業態。覚王山に続く2店舗目。テイクアウトスイーツも充実。
<https://www.enakawakamiya.co.jp/list/U2>



●1F フランス菓子「MICHEL BELIN

ESSENTIEL」→

フランスの至宝と賞されるパティシエであり、ショコラティエ、ミッシェルブランが日本の食材を使用したパティスリー新業態。既存店は名古屋市内に2店舗
<https://michel-belin-essentiel.jp/>

