

今回は、名古屋・栄&横浜駅エリアに開業した複合施設のご紹介です。

~NEW OPEN <中日ビル>~

1966年に名古屋・栄に誕生した「中日ビル」。老朽化のため2019年に閉館し2024年4月23日にあらたにグランドオープン。ショップ&レストラン（名古屋初登場31店舗を含む、計93のテナントが出店）、「ザ ロイヤルパークホテル アイコニック 名古屋」、中日ホール&カンファレンス、オフィス、屋上広場で構成。1階の広小路通り側には、ブルーボトルコーヒー（BLUE BOTTLE COFFEE）が中部地方初出店。 <https://chunichi-building.jp/>

●5F『全国物産観光センター』↓ 1道14県のブースが集結。中京圏の拠点として、ご当地の特産品や伝統工芸、文化や各地の特色や観光名所などを発信しています。



●↑5F『全国センター広場』  
約100坪の共有スペースでフロア  
の中心の憩いの場。催し物開催  
の場として利用されています。開  
業時は「てしごと市」が開催。愛  
知県産のスギや、東海地方の木  
材を使った特注のテーブルや椅子  
が置かれ、くつろぐことができます。



<3F/Pick up Restaurant>

●「うまい魚が食べたくて」↓  
オープンから一番の長蛇の列が絶えない  
人気店。名古屋の飲食チェーン、  
（株）SORA GROUPの和食・居酒屋  
業態。 <https://sora-g.jp/>



●「カツレツMATUMURA bis」↑  
低温カツレツレストラン。大名古屋ビルヂ  
ング、ツルマガーデンにつぐ3店舗目。高級感  
のあるお店作りでフレンチ風カツレツを提供。  
<https://www.katuretumatumura.jp/>



【概要】  
敷地面積:6,862㎡ 延床面積:約 117,000㎡  
階数:地下5階、地上33階、塔屋1階  
駐車場:地下自走式 約225台 駐輪場:約224台  
事業主体:中部日本ビルディング株式会社  
共同事業者:株式会社 中日新聞社設計



●←「名古屋コーチン鉄板酒場と  
りしげ」名古屋コーチン卸業の鳥重  
商店の業態。チキンカツランチは  
ジューシーでボリュームがあり満足感  
があります。店内の大型モニターで  
は、スポーツ観戦はもちろん、ライブ  
以外の時は、中日ドラゴンズの勝っ  
た試合を上映。  
<https://teppansakabatorishi.ge.torisige.co.jp/>

●「焼肉丸明」↑ 岐阜県養老町に本店を構える飛騨牛精肉店のレ  
ストラン業態。同ビル地下に精肉店の出店。イース春日井フードコート  
ではカレー業態も展開。 <https://www.hidagyu-maruaki.co.jp/>



<中日ビル Pick up shop >

●2階「文喫」～本と出会うための本屋～

文化を喫する、入場料のある本屋「文喫」。六本木、福岡天神につぐ3店舗目。日販グループのプロデュース会社：株式会社ひらくが運営。1,400円 /90分の入場料で珈琲などドリンクがお替り自由。



●2階「フェイスレコード」↓

渋谷、下北沢、札幌、京都で展開。東海エリアに初出店。買取も行う。

<https://ftfinc.co.jp/>



●1階 靴下専門店「potec」↑

ソックスメーカー株式会社FashionLabの初の直営店舗。デザイン豊富でギフトにも喜ばれそうなアイテム揃え。 <https://potec.shop/>

●1F インポート、名古屋発出店、上質感のあるファッショングッズ専門店を中心に構成



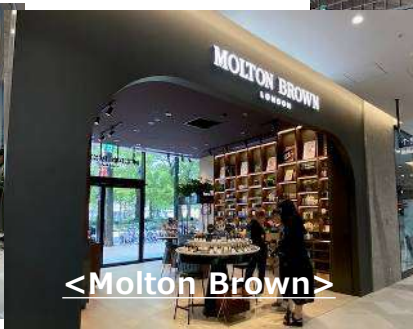
<Red Wing>



< HOKA >



<TWG Tea 名古屋栄>



<Molton Brown>



<金子眼鏡>



●「sot rooms」↑

三重県の海川商事株式会社が展開するレザーブランド。東海エリアは中日ビル店のみ。 <https://sot-web.com/>



←●1F ライフスタイル「Rust Sakae」

愛知県豊橋市の株式会社ガレージが運営。グリーン&インテリアショップRust は、garageの姉妹店現在。Garageは5店舗、Rustはこちらが3店舗目となる。愛知県から、渋谷・丸の内。横浜へと進出している会社。 <https://www.garage-garden.com/>



<MONOLITH NAGOYA>

←●1F バッグ「MONOLITH NAGOYA」

「天使の羽ランドセル」のメーカー、株式会社セイバン（本社：兵庫県）の大人向けバッグブランド。「シンプルなデザインで合理性と機能性と耐久性を兼ね備えた究極のバッグ作り」をコンセプトにしたバッグブランドとして2020年にスタート。東京南青山・骨董通り、丸の内、大阪に続く4店舗目となる。 <https://www.monolithpack.com/shop/default.aspx>

●1F 「おかしな大地 from farm to spoon

SAKAE」→

栗菓子で有名な「恵那川上屋」の関連会社、株式会社恵那ファームがプロデュースする新業態。覚王山に続く2店舗目。テイクアウトスイーツも充実。

<https://www.enakawakamiya.co.jp/list/U2>



●1F フランス菓子「MICHEL BELIN

ESSENTIEL」→

フランスの至宝と賞されるパティシエであり、ショコラティエ、ミッシェルブランが日本の食材を使用したパティスリー新業態。既存店は名古屋市内に2店舗 <https://michel-belin-essentiel.jp/>



~NEW OPEN <THE YOKOHAMA FRONT / ザ ヨコハマ フロント> ~

2024年6月20日、グランドオープン。横浜駅きた西口デッキ直結。1Fから4Fに商業施設、子育て支援施設、クリニック、ホテルロビー等、5Fには居住者用のガーデン、ロビー。4・6Fから12Fにホテル（相鉄ホテルズザ・プラジール）、13Fから41Fが住宅（総戸数 459戸）となっています。1～2階の飲食フロアは、順次オープンの区画も多く全区画オープンはもう少し先になりそうです。 <https://www.the-yokohama-front.com/> ■ 運営：株式会社相鉄ビルマネジメント



←●42F 「フラグヨコハマ」

株式会社相鉄アーバンクリエイツと東急株式会社がタッグを組んで開業。オフィスやラウンジ、カフェ&バー、ホールなどがそろった複合施設です。 <https://vlag.yokohama/about/>

●4F 相鉄ホテルザ・プラジール「ロビー&レストラン・Caféフロア」 ※飲食は(株)フォンスが3業態出店

<https://www.fonz.jp/>  
ホテルロビー正面には、「CITY BAKY」、ロビーに入ると両サイドにゆったりとしたソファが置かれ、書棚の本を自由に見ることも出来ます。には開業。オフィスやラウンジ、カフェ&バー、ホールなどが入居する複合施設です。 <https://sp-yokohama.sotetsu-hotels.com/>



←●4階 「CITY BAKY」

オープンスペースでゆったりとしたソファ席が用意されています。

●4階 「酢重ダイニング&酢重の鮓」→

シティベーカー奥に立地。入口は一カ所で2業態展開。店舗手前に寿司カウンターがあり、窓際から奥がダイニングエリア。安定の美味しさです◎！



●2階 「花より、ハンバーグ。」 「花より、カフェ。」 ↓  
22日金曜日に視察した際、唯一の行列店でした。静岡の業務用食肉卸のアオグループが運営。ハンバーグ業態は横浜神奈川区に続く2店舗目。Café業態は、ピンクのお花がディスプレイが目を引きます。SNS映えする内装、メニュー構成で、こちらも入店予約が必要でした。 <https://hana-han.com/>



←●1階 「DUMBO PIZZA FACTORY」

NYのブルックリンの入り口にあるDUMBO地区にあるピザ屋をイメージされているそう。仙台、横浜青葉台に次ぐ3店舗目。 <https://www.dumbo-pizza.com/>

<3F クリニックモール フロア>