



今回は、所沢駅エリアの新規開業施設、地方の専門店をご紹介します。

～NEW OPEN <エミテラス所沢>～

株式会社西武リアルティソリューションズと住友商事株式会社の共同で開発された商業施設「エミテラス所沢」が所沢駅西口に2024年9月24日（火）オープン。2020年には所沢駅直結の商業施設「グランエミオ所沢」が開業している。「エミテラス所沢」は駅のデイリーMDにプラス、広域集客MDのエンターテイメント（109シネマズ）、大型店舗（アカチャン本舗、ノジマ、スポーツデポ、ユニクロ、H&Mなど）が揃い、飲食・FOOD、都市型ファッションが充実。またゆったりとした、心地よく過ごすことができる商環境が整っています。通路が直線的でなく緩やかなカーブ導線であり、各店舗の間口が広く入店しやすいお店作りがされています。店舗面積が約129,000㎡（約39,022坪）、専門店142店舗、駐車場は約1,700台。

<https://et-ge-tokorozawa.com/>

●BAKERY「PainPati（パンパティ）」→

常にお客様が並ばれていました。町田に本店を構える人気ベーカリー。商業施設への出店は、グランベリーパーク、ららぽーと福岡、ジョイナステラス二俣川に次ぐ4店舗目。“カレーパン”が特に人気。 <http://www.painpati.com/>



←●「梅蘭」  
「カレー＆焼きたてナン  
AMARA」

梅蘭は、安定の美味しさ◎

<こもれびフードホール> 22店舗、客席：約1,000席

食物販のベーカリーやスイーツも充実。地元人気店、老舗店舗も含めバリエーション豊富。公園側にはカフェ2店舗が配置されており、多様なニーズに対応。

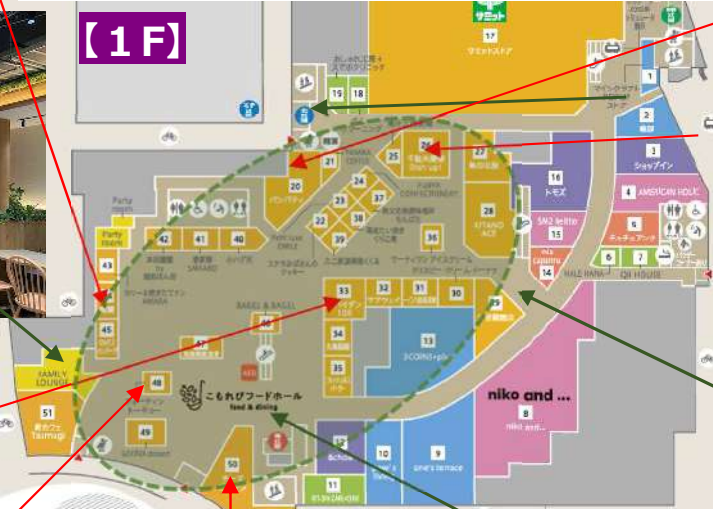
●精肉・食肉加工品・デリカテッセン・お弁当

「千駄木腰塚 Dish up!」↓

文京区の老舗精肉店の千駄木腰塚（食肉専門店）とDish up!（デリ・イトイン）の2業態を併設。好みのデリ4種を詰め合わせる「オリジナルデリBOX」も提供。 <https://www.koshizuka.co.jp/>



<ファミリーラウンジ>



↑●焼小籠包・台湾屋台料理「ダパイダン105」

株式会社オーイズミフーズが展開。今年はハラカド、コースカベイサイドに次ぐ3店舗目。みなとみらい店とハラカドを利用しましたがリーズナブルで美味しかったです。今年6月には他業態の「ダンボピッツァ」をTHE YOKOHAMA FRONTへ出店されています。

<https://dpd105.com/> <https://www.oizumifoods.co.jp/>



←●「フォーティンキー」  
ベトナム・ハノイのフォーの名店！おススメ！いつも新宿店を利用していますが、今回、商業施設に初出店。メニューは牛肉フォーのみ。 <https://phothin.co.jp/>



●スイーツ・カフェ「チーズガーデン」↑那須塩原の有名店。百貨店、SCへの出店が増えてきています。 <https://cheesegarden.jp/>



<エントランス環境>



<エントランス環境>



~NEW OPEN<エミテラス所沢>~

● 1F ペット用品「paw's living」↓

ペットとオシャレに暮らせるトータルコーディネート提案。  
ハイセンスなペットセレクトショップ。  
<https://paws-living.com/>



<セレクトショップ>



<CITEN ユナイテッドアローズ>



<JOURNAL STANDARD relume / SLOBE IENA>

<TOKOROZAWA e-CUBE>

吹き抜け空間。スポーツイベント、e-スポーツイベント、音楽ライブやライオンズ戦パブリックビューイング、地域交流などのさまざまなイベントを開催予定されているそうです。



● Sports&Healty Lifestyle ファッション「HULLE」→

フィットネス、ヨガ、ランニングなどのウェルネスファッションのセレクトショップ。ウェア、シューズ、アクセサリまでインポート、有名&人気ブランドを取り揃えている。  
<https://www.hulle.jp/>



4F<そらくもひろば&そらくもダイニング> レストラン7店舗

「そらくもダイニング」では、レストランでテイクアウトしたフードやドリンクなどをいただくことができます。また「そらくもひろば」には、遊具、グリーンやベンチが配置されています。広く屋内外がシームレスにつながる空間はとても開放感があり、来店目的につながると思いました。

↓ ●テラスビュッフェ「TABLE」

焼肉名菜福寿を展開する(株)エイリンの新業態。新鮮野菜と和洋韓印の手作り料理が楽しめるビュッフェレストラン。  
<https://eirin-fukuju.jp/>



← ●お好み焼き・もんじゃ「清十郎」  
飲食事業、FCビジネス展開をしている大阪の株式会社エムシーアイの直営業態。ゆめが丘ソラトスへも出店。  
<https://www.mcim.jp/>



← ●回転寿司「すしえもん」  
宇和島の水産会社アクアプラスが展開。関東は湘南モールフィルに次ぐ2店舗目。  
<https://sushiemon.jp/index.html>



<環境>

●焼肉「がってんカルビ」→  
がってん寿司を展開する(株)アールディーシーの焼肉業態商業施設内は初出店。  
<https://www.rdcgroup.co.jp/>





～地方専門店 島根県出雲市<出西くらしのvillage>～

のどかな田園風景の中に、素敵な場所が！！出西くらしのvillageとは、民藝の窯「出西窯」と、ベーカリーカフェ「ル コションドール」、神戸生まれのセレクトショップ「Bshop」が、暮らしにまつわる様々なアイデアを発信するためにスタートされた場所です。 <https://www.shussai-village.jp/>

<出西窯>

店舗の隣に工房があり見学することができます。全国の工芸店やビームス、Bショップなどセレクトショップでも展開されています。 <https://www.shussai.jp/>



<Le CochonD'or Shussai | ル コションドール 出西>

ベーカリー、お食事、スイーツすべてが美味しく◎。出西窯の器で提供され、スタッフのユニフォームはBshopと全てがおしゃれで素敵でした。環境も素晴らしく、大きな窓から美しい風景を見ながらゆったりしてしまいました(笑)。

<https://www.shussai-village.jp/lecochondor>



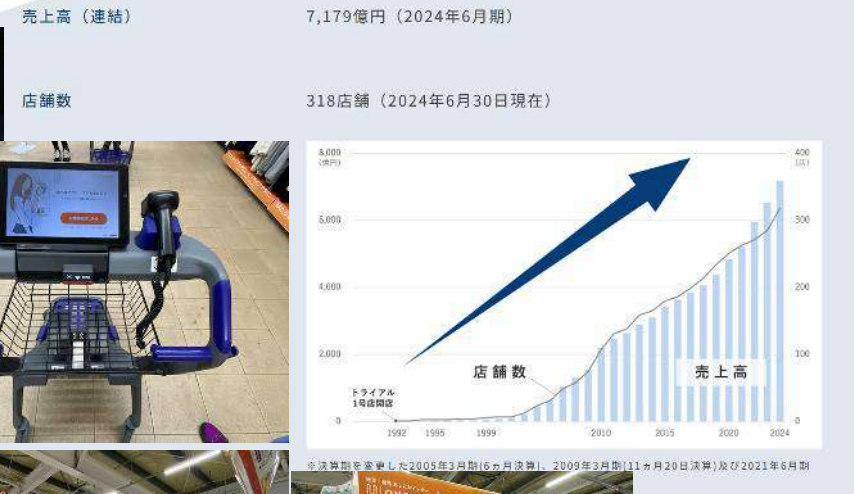
<Bshop出西店>

柳でお店が隠れてしまっています・・・が、とても雰囲気があるお店でした。 <https://www.shussai-village.jp/bshop/>



～スーパーセンター<トライアル出雲店>～

福岡が本社の株式会社トライアルホールディングスが展開するスーパーセンター業態。都内ではお目にかかれないう店なので、視察してきました。イオングループ様、ロードサイドチェーン（ユニクロなど）の競合が無い地方に出店しています。コンセプトは『あなたの「生活必需品」』。店装、什器のコストを抑えた展開。PB商品の安さには驚きでした。競合他社よりいち早く、レジカートや独自の支払いアプリを導入されています。お惣菜は自社グループで開発、レストラン事業も展開。中古車買い取り販売事業など多角展開されています。 <https://www.trial-net.co.jp/>



～New Restaurant<Hangry Joe's Tokyo> 秋葉原～

アメリカ発ホットチキンバーガー 東京初上陸。2024年8月8日 (木) オープン！本国アメリカで大行列のHangry Joe'sとのことだが、日本人は、やはりKFCのほうが好きかも！と感じました。バンズからはみ出るボリュームあるチキンはややジューシーさに欠ける印象。スパイシーなソースの辛さが選べるのはいいけれど、女性や年配の方にはややボリューム。タコスやデザート、夜メニューもありますよ。

<https://hangryjoestokyo.com/>



複合シェアオフィスの12KANDAの1階に出店↓

<https://12-office.com/kanda/>

