

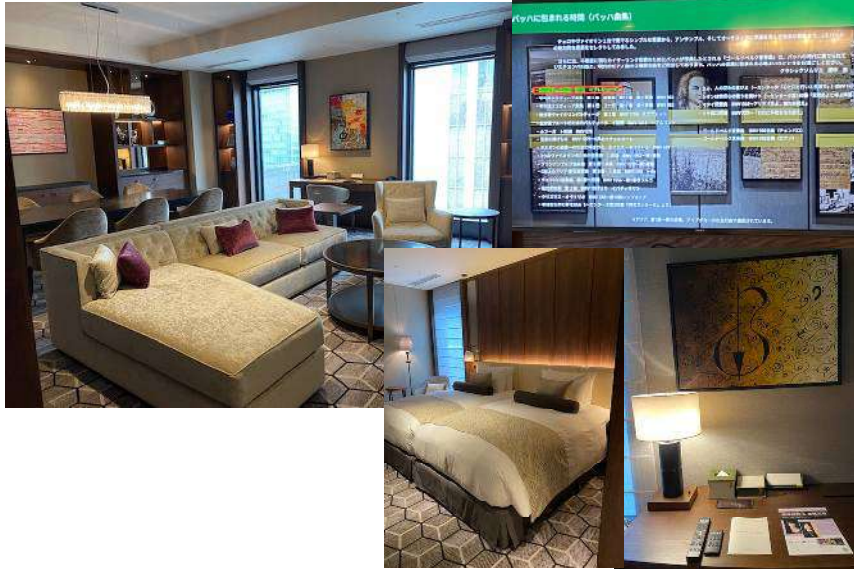


～ホテルグランバツハ東京銀座～

2021年11月末に開業。株式会社グリーンホスピタリティーマネジメント（グリーンハウスグループ）が運営されている“作曲家音楽の父バツハ”の名を冠したホテルです。宿泊はもちろん、アクセスも良く落ち着いた空間で、お食事やティータイム、パーティタイムとあらゆるシーンで心地よくご利用いただけますよ。また2階のバー＆ラウンジ「Magdalena / マグダレーナ」では毎月第三木曜日にサロン・コンサートが開催されています。ハード＆ソフト面ともに、クラシック音楽を切り口とした提案で他のホテルとの差別化がされています。 <https://www.grandbach.co.jp/ginza/>

↓ ●スイートルーム (15F) 83㎡

客室に入ると「G線上のアリア」が流れ、お客様をお迎え。VODにはクラシック・ソムリエの田中泰氏が監修する、癒やしをテーマにしたバツハ曲集「バツハに包まれる時間」が収納されていて、お部屋で音楽を堪能できます。上質な空間で贅沢な気分を味わえます。



↓ ●コーナーツインルーム (3～10F) 43㎡

人気の高い、3階～10階の各階にあるお部屋です。3面ガラス張りで、特に高層階のお部屋からの眺望は抜群です◎



↓ ●1階 Restaurant「Wald Haus」

ランチコースとデザートをいただきました。鏝塚氏監修による季節感あふれるデザートがいただけますよ♥コース全体で約600kcalに収めた、美味しさと栄養バランスを追求した「ウェルネス・ランチコース」がおすすめです。



～Image Consultant eye～

◆2名の女性クライアント様

9月にオーダーしたコートが出来上がりました。生地、スタイル、コーディネートをご提案させていただきました。

パーソナルカラー：ウインターのクライアント様

ハリスツイードです。裏地はウインターのパープル。大きめの襟で、小顔効果。厚手の生地ですが、袖を細めに仕上げ、ボタン位置を高くすることで、縦長効果で長身のお客様がより一層スタイルが良く見えます。このコートに赤いマフラーをプラスして、メリハリのあるクリスマスカラーの着こなしをご提案させていただきました。



パーソナルカラー：サマーのクライアント様

小柄なクライアント様でしたので、ベージュ×ココアのチェック生地に、クラシックなスタイルをご提案。サマーの優しい桜色のストールも一緒にご購入いただきました。ポケットには、チーフや、手袋などを入れてワンポイントアクセントに！優しい雰囲気でも、カジュアルにもエレガントにも、コーディネートしやすく、大変ご満足いただきました！

